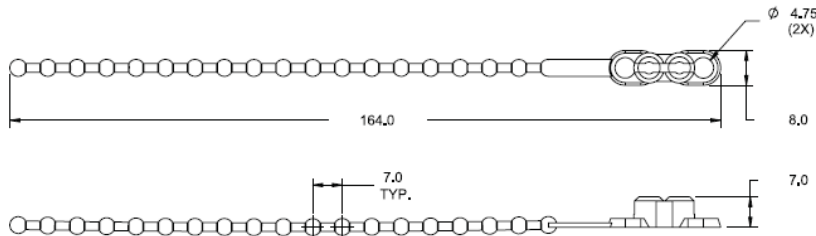


HTE - opaska kablowa perełkowa z mocowaniem



Dane techniczne:

- **Polietylen, RMS-155 ***
- **Kolor:** NAT - naturalny
- Mocowany poprzez przeciągnięcie pereł przez element mocujący, dwie perełki pozostają w elemencie, a trzecia zostaje osadzona w trzecim otworze dla dodatkowego zabezpieczenia wiązki kablowej
- Proces instalacji może zostać ponowiony, gdyż opaska jest wielokrotnego użytku
- Minimum zakupu: 1000 szt.

* **patrz specyfikacja**

Symbol	Długość	Materiał	Kolor
	[mm]		
HTE	164	PE	naturalny