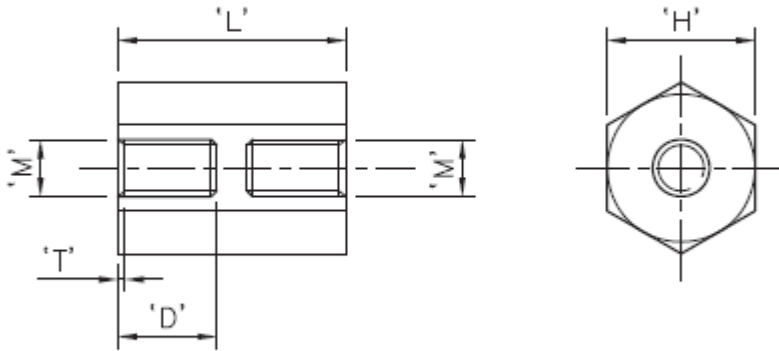


HSM-1 - Tulejki nylonowo-metalowe



Dane techniczne:

- **Materiał korpusu: PA 66**
- **Materiał gwintów: mosiądz**
- **Kolor korpusu: naturalny**
- Długość niegwintowana: maks. 1.5 mm
- Minimum zakupu: 100 szt.

Symbol	Gwint wewn. M	Długość L	Rozmiar klucza H	Długość gwintu wewn. D	T	Materiał
		[mm]	[mm]	[mm]	[mm]	
HSM6-12.7-40-1	M6	40	12.7	12.7	1.5	PA 66, mosiądz