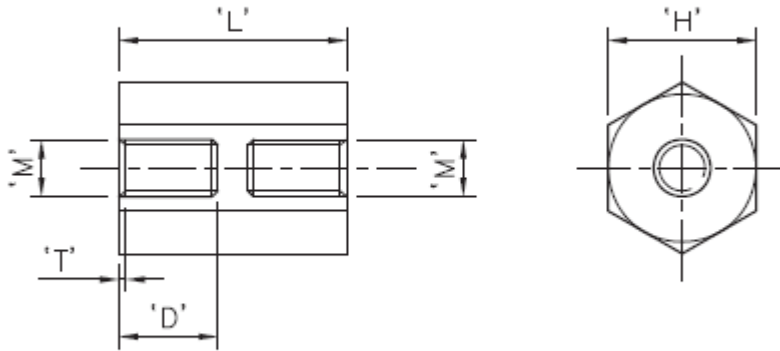


HSM-1 - Tulejki nylonowo-metalowe



Dane techniczne:

- **Materiał korpusu: PA 66**
- **Materiał gwintów: mosiądz**
- **Kolor korpusu: naturalny**
- Długość niegwintowana: maks. 1.5 mm
- Minimum zakupu: 100 szt.

Symbol	Gwint wewn. M	Długość L	Rozmiar klucza H	Długość gwintu wewn. D	T	Materiał
		[mm]	[mm]	[mm]	[mm]	
HSM5-9.5-45-1	M5	45	9.5	10	1.2	PA 66, mosiądz