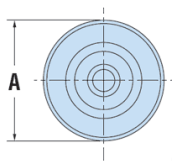
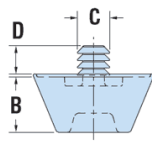


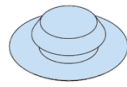
H-RGB - Gumowe stopki wciskane



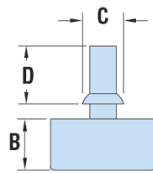
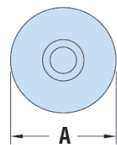
Type H



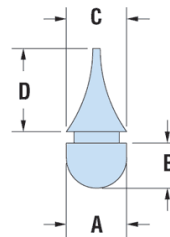
Type D



Type T1



Type T2



Dane techniczne:

- **Materiał: TPV (Santoprene), SBR lub EPDM**
- **Kolor: czarny**
- Przeznaczone do montażu w otworach przelotowych.
- Zaprojektowane tak, aby ciasno pasowały do otworu i nie przepuszczały powietrza, wody itp.
- Typ T2 zaprojektowany do przeciągania przez otwór.
- Opakowanie: 1000 szt.

| Symbol | Typ | Średnica otworu montażowego | Grubość panelu maks. | Średnica zewn. ØA | B | ØC | D | Materiał | Kolor |
|---------|-----|-----------------------------|----------------------|-------------------|------|------|------|----------|--------|
| | | [mm] | [mm] | [mm] | [mm] | [mm] | [mm] | | |
| H-G2035 | D | 7.9 | 1.6 | 9.7 | 4.1 | 9.7 | 4.1 | SBR | czarny |