

## H-RGB-2 - Gumowe stopki wciskane



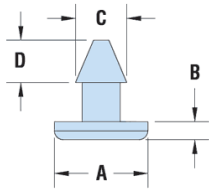
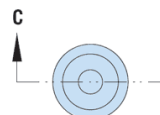
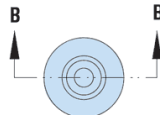
**Typ 1**



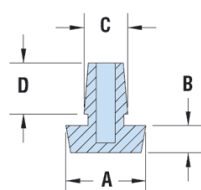
**Typ 2**



**Typ 3**



**Typ 4**



**Typ 5**



**Typ 6**

**Dane techniczne:**

- **Materiał:** TPE, SBR lub Nitril
- **Kolor:** czarny
- Przeznaczone do montażu w otworach przelotowych.
- Zaprojektowane tak, aby ciasno pasowały do otworu i nie przepuszczały powietrza, wody itp.

| Symbol  | Typ | Średnica otworu montażowego | Grubość panelu maks. | Średnica zewn. ØA | B    | ØC   | D    | Materiał | Kolor  | Uwagi |
|---------|-----|-----------------------------|----------------------|-------------------|------|------|------|----------|--------|-------|
|         |     | [mm]                        | [mm]                 | [mm]              | [mm] | [mm] | [mm] |          |        |       |
| H-G2032 | 1   | 7.1                         | 3.2                  | 16                | 8.6  | 11.2 | 4.3  | SBR      | czarny | -     |