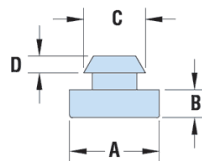


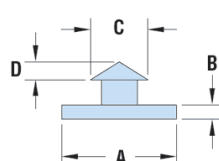
## H-RGB-2 - Gumowe stopki wciskane



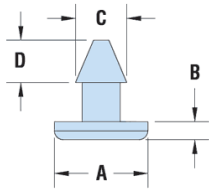
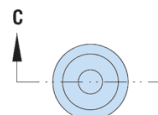
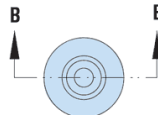
**Typ 1**



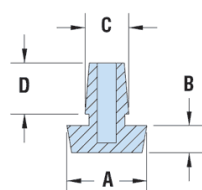
**Typ 2**



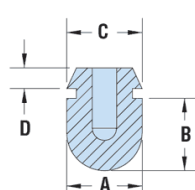
**Typ 3**



**Typ 4**



**Typ 5**



**Typ 6**

**Dane techniczne:**

- **Materiał:** TPE, SBR lub Nityl
- **Kolor:** czarny
- Przeznaczone do montażu w otworach przelotowych.
- Zaprojektowane tak, aby ciasno pasowały do otworu i nie przepuszczały powietrza, wody itp.

Symbol	Typ	Średnica otworu montażowego	Grubość panelu maks.	Średnica zewn. ØA	B	ØC	D	Materiał	Kolor	Uwagi
		[mm]	[mm]	[mm]	[mm]	[mm]	[mm]			
H-G2030	2	7.1	1.2	12.7	3.3	9.7	4.1	SBR	czarny	-