

H-RGB-2 - Gumowe stopki wciskane



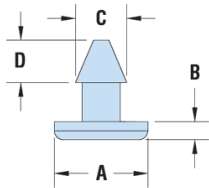
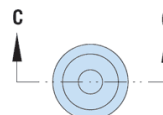
Typ 1



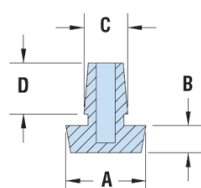
Typ 2



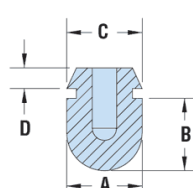
Typ 3



Typ 4



Typ 5



Typ 6

Dane techniczne:

- **Materiał:** TPE, SBR lub Nityl
- **Kolor:** czarny
- Przeznaczone do montażu w otworach przelotowych.
- Zaprojektowane tak, aby ciasno pasowały do otworu i nie przepuszczały powietrza, wody itp.

| Symbol | Typ | Średnica otworu montażowego | Grubość panelu maks. | Średnica zewn. ØA | B | ØC | D | Materiał | Kolor | Uwagi |
|---------|-----|-----------------------------|----------------------|-------------------|------|------|------|----------|--------|-------|
| | | [mm] | [mm] | [mm] | [mm] | [mm] | [mm] | | | |
| H-G2021 | 2 | 6.4 | 1.3 | 14.2 | 9.7 | 8.6 | 6.9 | SBR | czarny | - |