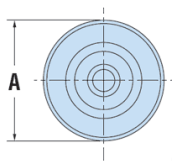
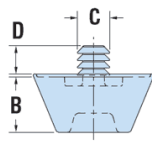


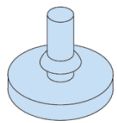
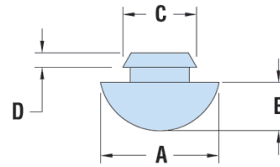
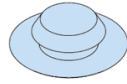
## H-RGB - Gumowe stopki wciskane



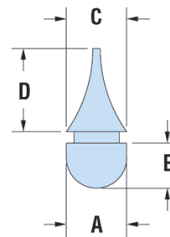
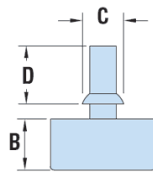
**Type H**



**Type D**



**Type T1**



**Type T2**

### Dane techniczne:

- **Materiał:** TPV (Santoprene), SBR lub EPDM
- **Kolor:** czarny
- Przeznaczone do montażu w otworach przelotowych.
- Zaprojektowane tak, aby ciasno pasowały do otworu i nie przepuszczały powietrza, wody itp.
- Typ T2 zaprojektowany do przeciągania przez otwór.
- Opakowanie: 1000 szt.

Symbol	Typ	Średnica otworu montażowego	Grubość panelu maks.	Średnica zewn. ØA	B	ØC	D	Materiał	Kolor
		[mm]	[mm]	[mm]	[mm]	[mm]	[mm]		
H-G2017	T1	5.5	3.2	22.4	4.3	8.7	14.7	SBR	czarny