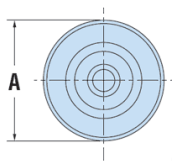
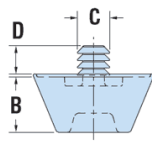


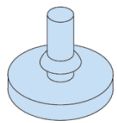
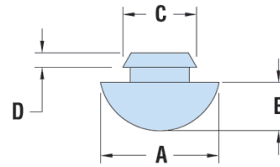
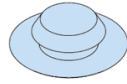
H-RGB - Gumowe stopki wciskane



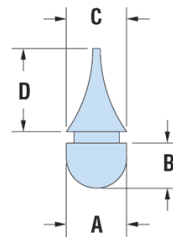
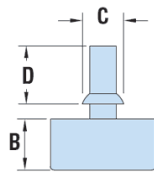
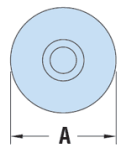
Type H



Type D



Type T1



Type T2

Dane techniczne:

- **Materiał:** TPV (Santoprene), SBR lub EPDM
- **Kolor:** czarny
- Przeznaczone do montażu w otworach przelotowych.
- Zaprojektowane tak, aby ciasno pasowały do otworu i nie przepuszczały powietrza, wody itp.
- Typ T2 zaprojektowany do przeciągania przez otwór.
- Opakowanie: 1000 szt.

Symbol	Typ	Średnica otworu montażowego	Grubość panelu maks.	Średnica zewn. ØA	B	ØC	D	Materiał	Kolor
		[mm]	[mm]	[mm]	[mm]	[mm]	[mm]		
H-G2016	D	5.5	2.4	10.4	4.8	7.1	2.3	SBR	czarny