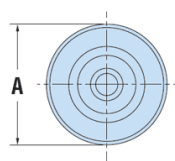
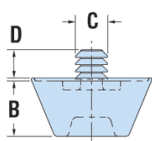


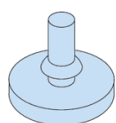
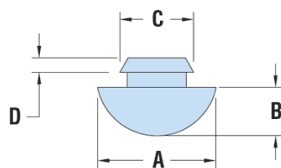
## H-RGB - Gumowe stopki wciskane



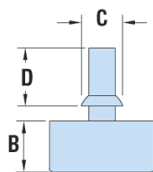
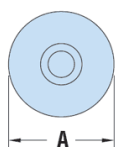
Type H



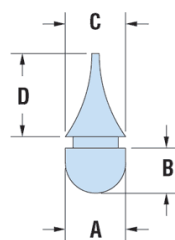
Type D



Type T1



Type T2



### Dane techniczne:

- **Materiał: TPV (Santoprene), SBR lub EPDM**
- **Kolor: czarny**
- Przeznaczone do montażu w otworach przelotowych.
- Zaprojektowane tak, aby ciasno pasowały do otworu i nie przepuszczały powietrza, wody itp.
- Typ T2 zaprojektowany do przeciągania przez otwór.
- Opakowanie: 1000 szt.

Symbol	Typ	Średnica otworu montażowego	Grubość panelu maks.	Średnica zewn. ØA	B	ØC	D	Materiał	Kolor
		[mm]	[mm]	[mm]	[mm]	[mm]	[mm]		
H-G2009	T2	4.7	1.2	6.4	4.7	5.8	8.6	SBR	czarny