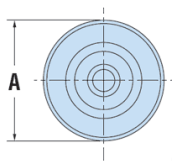
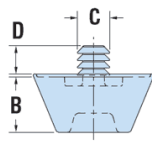


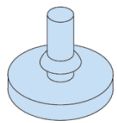
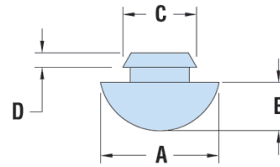
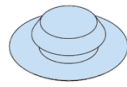
H-RGB - Gumowe stopki wciskane



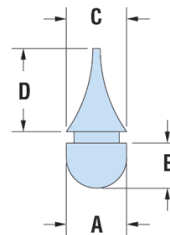
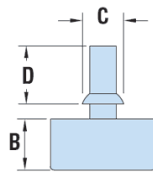
Type H



Type D



Type T1



Type T2

Dane techniczne:

- **Materiał:** TPV (Santoprene), SBR lub EPDM
- **Kolor:** czarny
- Przeznaczone do montażu w otworach przelotowych.
- Zaprojektowane tak, aby ciasno pasowały do otworu i nie przepuszczały powietrza, wody itp.
- Typ T2 zaprojektowany do przeciągania przez otwór.
- Opakowanie: 1000 szt.

Symbol	Typ	Średnica otworu montażowego	Grubość panelu maks.	Średnica zewn. ØA	B	ØC	D	Materiał	Kolor
		[mm]	[mm]	[mm]	[mm]	[mm]	[mm]		
H-G2006	T1	4.5	1.5	8.4	7.6	6.1	18.5	SBR	czarny