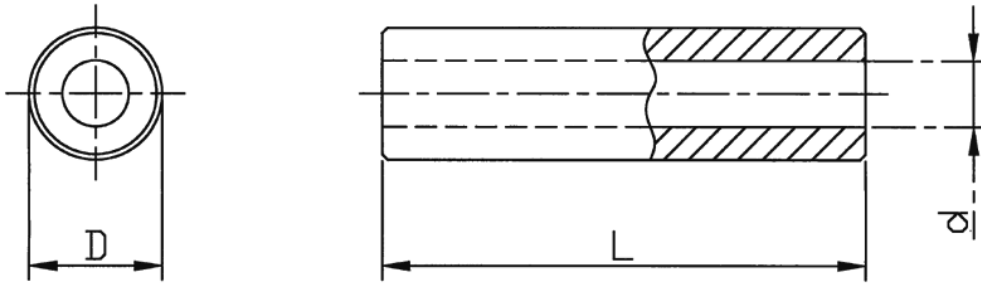


D-RN - Tulejka dystansowa okrągła poliamidowa



Dane techniczne:

- **Materiał: PA-GF - poliamid + włókno szklane lub PS - polistyrol**
- **Kolor: patrz tabela**
- **Minimum zakupu: 1000 szt.**

Symbol	Średnica zewn. D	Średnica wewn. d	Wysokość L	Materiał	Kolor
	[mm]	[mm]	[mm]		
D-RN-12-8.2-20-GF	12	8.2	20	PA+GF	czarny