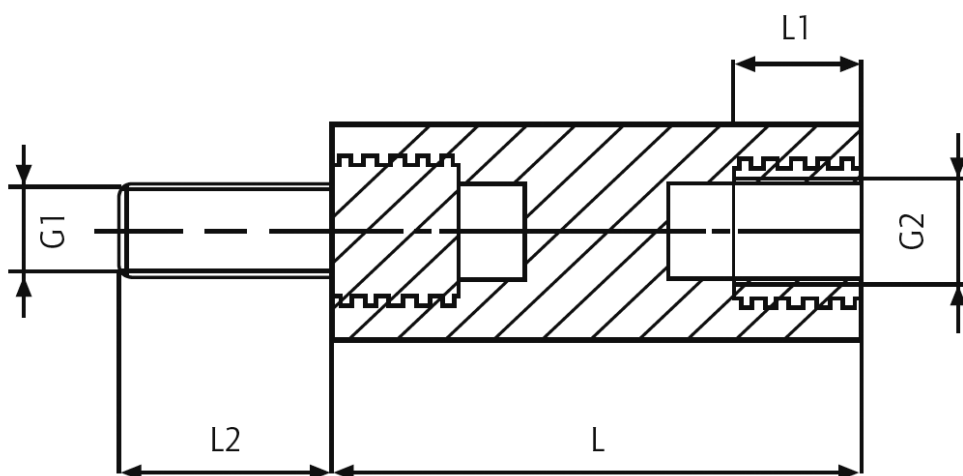


D-MS-2 - Tulejka dystansowa poliamidowa z mosiężnym gwintem



Dane techniczne:

- **Materiał korpusu: Poliamid 6.6 (Nylon)**
- **Kolor: biały**
- **Materiał gwintu: mosiądz (na zamówienie niklowany)**
- **Odporność temperaturowa: do 110°C**
- **Klasa odporności ogniowej: UL 94-V2**
- **Rezystancja kontaktowa: $10^{12} \Omega/cm$**
- **Wytrzymałość dielektryczna 50kV/mm**
- **Tolerancja długości: $\pm 0.1mm$**
- **Na specjalne zamówienie: Materiał Nylon 6.6, wzmacniany włóknem szklanym 25%, brązowy; UL 94-V0; UL File No. E116324**

Symbol	Gwint wewn. G2	Gwint zewn. G1	Rozmiar klucza	Wysokość L	Długość gwintu wewn. L1	Długość gwintu zewn. L2	Materiał
			[mm]	[mm]	[mm]	[mm]	
D-MS-2-M5-10-41	M5	M5	10	41	6	10	PA 66, mosiądz