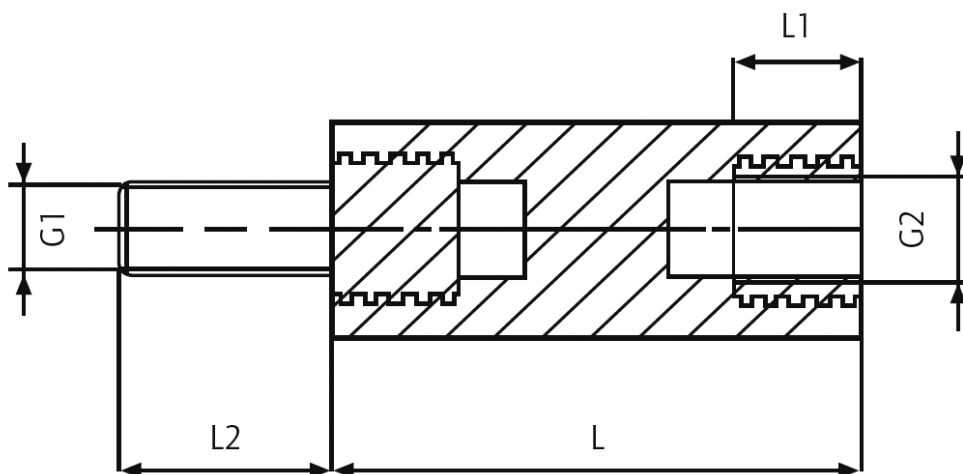


## D-MS-2 - Tulejka dystansowa poliamidowa z mosiężnym gwintem



### Dane techniczne:

- **Materiał korpusu: Poliamid 6.6 (Nylon)**
- **Kolor: biały**
- **Materiał gwintu: mosiądz (na zamówienie niklowany)**
- **Odporność temperaturowa: do 110°C**
- **Klasa odporności ogniowej: UL 94-V2**
- **Rezystancja kontaktowa:  $10^{12} \Omega/cm$**
- **Wytrzymałość dielektryczna 50kV/mm**
- **Tolerancja długości:  $\pm 0.1mm$**
- **Na specjalne zamówienie: Materiał Nylon 6.6, wzmacniany włóknem szklanym 25%, brązowy; UL 94-V0; UL File No. E116324**

| Symbol          | Gwint wewn.<br>G2 | Gwint zewn.<br>G1 | Rozmiar klucza | Długość<br>L | Długość gwintu<br>wewn.<br>L1 | Długość gwintu zewn.<br>L2 | Materiał       |
|-----------------|-------------------|-------------------|----------------|--------------|-------------------------------|----------------------------|----------------|
|                 |                   |                   | [mm]           | [mm]         | [mm]                          | [mm]                       |                |
| D-MS-2-M5-10-22 | M5                | M5                | 10             | 22           | 6                             | 10                         | PA 66, mosiądz |