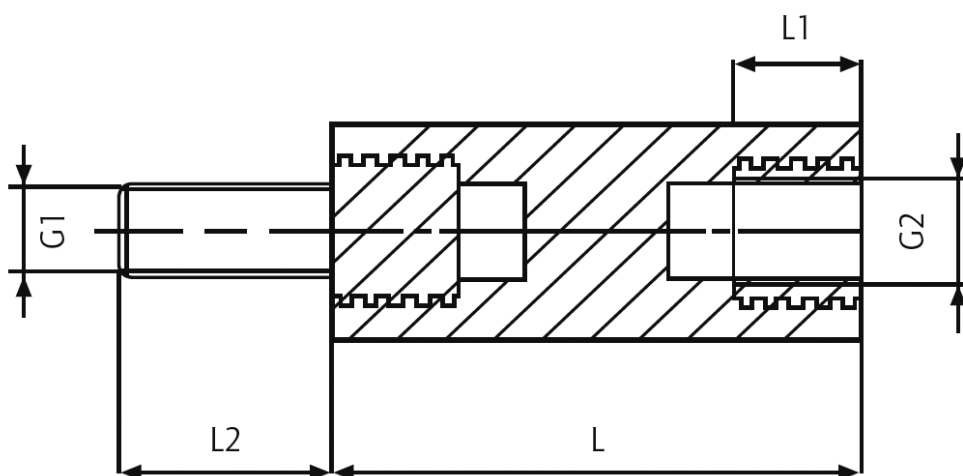


## D-MS-2 - Tulejka dystansowa poliamidowa z mosiężnym gwintem



### Dane techniczne:

- **Materiał korpusu: Poliamid 6.6 (Nylon)**
- **Kolor: biały**
- **Materiał gwintu: mosiądz (na zamówienie niklowany)**
- **Odporność temperaturowa: do 110°C**
- **Klasa odporności ogniowej: UL 94-V2**
- **Rezystancja kontaktowa: 10<sup>12</sup> Ω/cm**
- **Wytrzymałość dielektryczna 50kV/mm**
- **Tolerancja długości: ± 0.1mm**
- **Na specjalne zamówienie: Materiał Nylon 6.6, wzmocniany włóknem szklanym 25%, brązowy; UL 94-V0; UL File No. E116324**

| Symbol         | Gwint wewn.<br>G2 | Gwint zewn.<br>G1 | Rozmiar klucza | Długość<br>L | Długość gwintu wewn.<br>L1 | Długość gwintu zewn.<br>L2 | Materiał       |
|----------------|-------------------|-------------------|----------------|--------------|----------------------------|----------------------------|----------------|
|                |                   |                   | [mm]           | [mm]         | [mm]                       | [mm]                       |                |
| D-MS-2-M4-8-50 | M4                | M4                | 8              | 50           | 6                          | 8                          | PA 66, mosiądz |