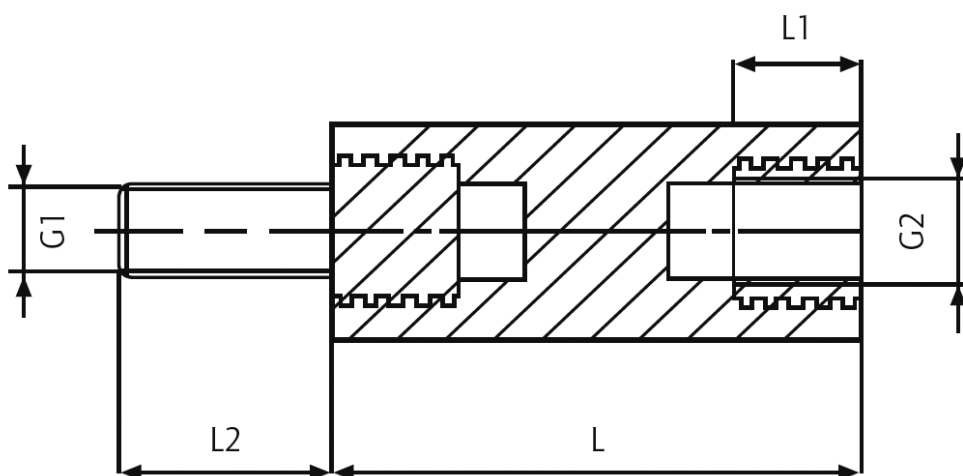


D-MS-2 - Tulejka dystansowa poliamidowa z mosiężnym gwintem



Dane techniczne:

- **Materiał korpusu: Poliamid 6.6 (Nylon)**
- **Kolor: biały**
- **Materiał gwintu: mosiądz (na zamówienie niklowany)**
- **Odporność temperaturowa: do 110°C**
- **Klasa odporności ogniowej: UL 94-V2**
- **Rezystancja kontaktowa: $10^{12} \Omega/cm$**
- **Wytrzymałość dielektryczna 50kV/mm**
- **Tolerancja długości: $\pm 0.1mm$**
- **Na specjalne zamówienie: Materiał Nylon 6.6, wzmacniany włóknem szklanym 25%, brązowy; UL 94-V0; UL File No. E116324**

| Symbol | Gwint wewn. G2 | Gwint zewn. G1 | Rozmiar klucza | Długość L | Długość gwintu wewn. L1 | Długość gwintu zewn. L2 | Materiał |
|----------------|-------------------|-------------------|----------------|--------------|----------------------------|----------------------------|----------------|
| | | | [mm] | [mm] | [mm] | [mm] | |
| D-MS-2-M3-6-41 | M3 | M3 | 6 | 41 | 6 | 8 | PA 66, mosiądz |