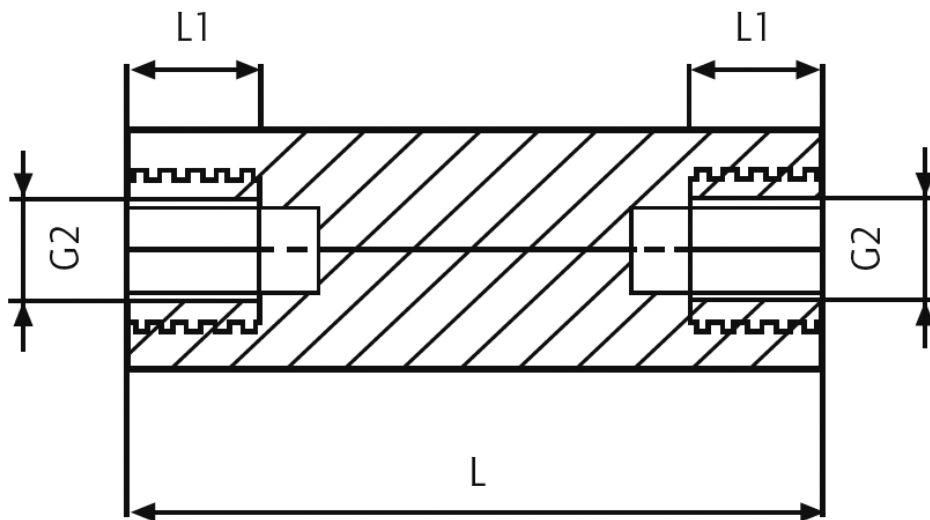


## D-MS-1 - Tulejka dystansowa poliamidowa z mosiężnym gwintem



### Dane techniczne:

- **Materiał korpusu: Poliamid 6.6 (Nylon)**
- **Kolor: biały**
- **Materiał gwintu: mosiądz (na zamówienie niklowany)**
- Odporność temperaturowa: do 110°C
- Klasa odporności ogniowej: UL 94-V2
- Rezystancja kontaktowa:  $10^{12} \Omega/\text{cm}$
- Wytrzymałość dielektryczna 50kV/mm
- Tolerancja długości:  $\pm 0.1\text{mm}$

| Symbol          | Gwint wewn.<br>G1 | Rozmiar klucza | Długość<br>L | Długość gwintu wewn.<br>L1 | Materiał       |
|-----------------|-------------------|----------------|--------------|----------------------------|----------------|
|                 |                   | [mm]           | [mm]         | [mm]                       |                |
| D-MS-1-M5-10-63 | M5                | 10             | 63           | 6                          | PA 66, mosiądz |