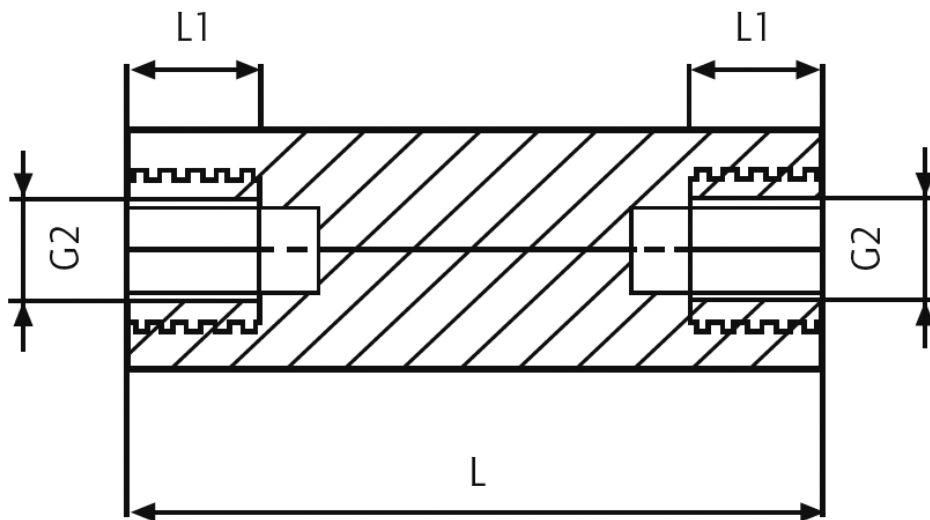


D-MS-1 - Tulejka dystansowa poliamidowa z mosiężnym gwintem



Dane techniczne:

- **Materiał korpusu: Poliamid 6.6 (Nylon)**
- **Kolor: biały**
- **Materiał gwintu: mosiądz (na zamówienie niklowany)**
- Odporność temperaturowa: do 110°C
- Klasa odporności ogniowej: UL 94-V2
- Rezystancja kontaktowa: $10^{12} \Omega/\text{cm}$
- Wytrzymałość dielektryczna 50kV/mm
- Tolerancja długości: $\pm 0.1\text{mm}$

| Symbol | Gwint wewn. G1 | Rozmiar klucza | Długość L | Długość gwintu wewn. L1 | Materiał |
|----------------|-------------------|----------------|--------------|----------------------------|----------------|
| | | [mm] | [mm] | [mm] | |
| D-MS-1-M4-8-35 | M4 | 8 | 35 | 6 | PA 66, mosiądz |