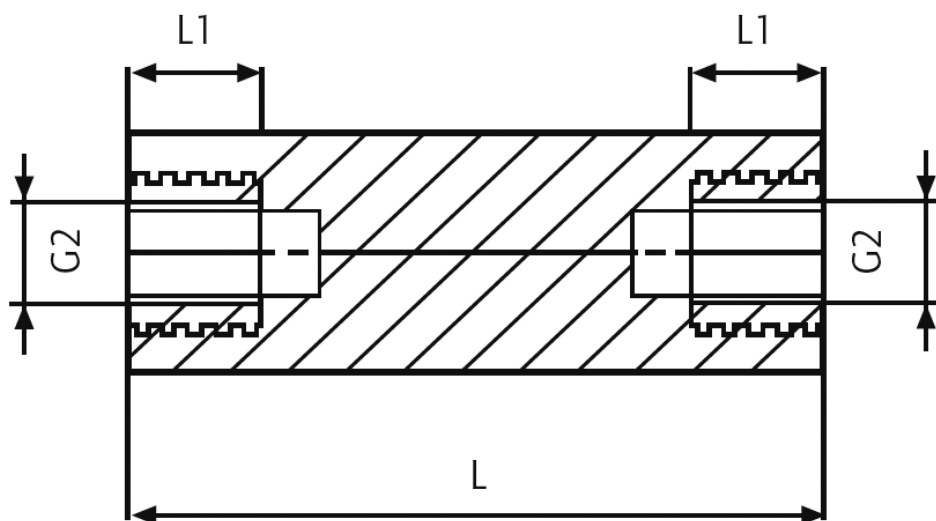


**D-MS-1 - Tulejka dystansowa poliamidowa z mosiężnym gwintem**



Dane techniczne:

- **Materiał korpusu: Poliamid 6.6 (Nylon)**
- **Kolor: biały**
- **Materiał gwintu: mosiądz (na zamówienie nikielowany)**
- Odporność temperaturowa: do 110°C
- Klasa odporności ogniowej: UL 94-V2
- Rezystancja kontaktowa:  $10^{12} \Omega/cm$
- Wytrzymałość dielektryczna 50kV/mm
- Tolerancja długości:  $\pm 0.1mm$

| Symbol         | Gwint wewn.<br>G1 | Rozmiar klucza | Długość<br>L | Długość gwintu wewn.<br>L1 | Materiał       |
|----------------|-------------------|----------------|--------------|----------------------------|----------------|
|                |                   | [mm]           | [mm]         | [mm]                       |                |
| D-MS-1-M4-8-19 | M4                | 8              | 19           | 6                          | PA 66, mosiądz |