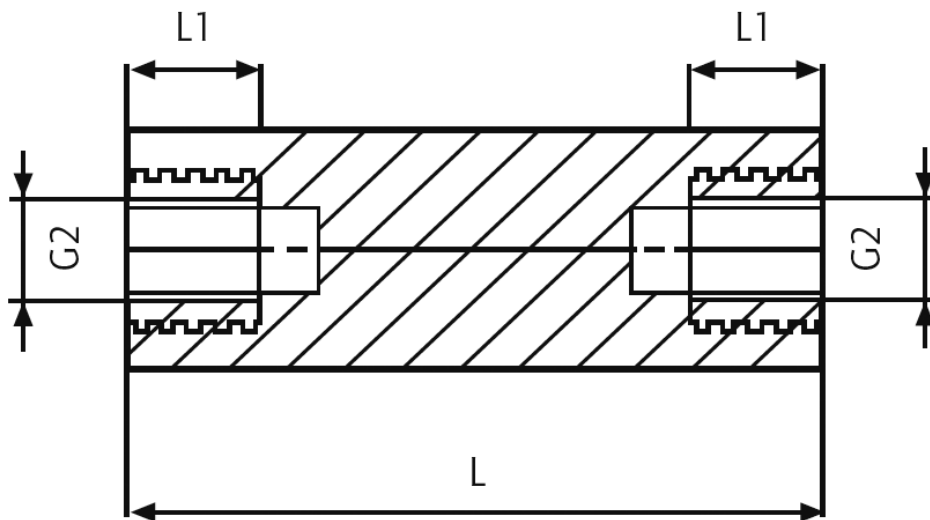


D-MS-1 - Tulejka dystansowa poliamidowa z mosiężnym gwintem



Dane techniczne:

- **Materiał korpusu: Poliamid 6.6 (Nylon)**
- **Kolor: biały**
- **Materiał gwintu: mosiądz (na zamówienie niklowany)**
- Odporność temperaturowa: do 110°C
- Klasa odporności ogniowej: UL 94-V2
- Rezystancja kontaktowa: $10^{12} \Omega/\text{cm}$
- Wytrzymałość dielektryczna 50kV/mm
- Tolerancja długości: $\pm 0.1\text{mm}$

Symbol	Gwint wewn. G1	Rozmiar klucza	Długość L	Długość gwintu wewn. L1	Materiał
		[mm]	[mm]	[mm]	
D-MS-1-M3-6-22	M3	6	22	6	PA 66, mosiądz