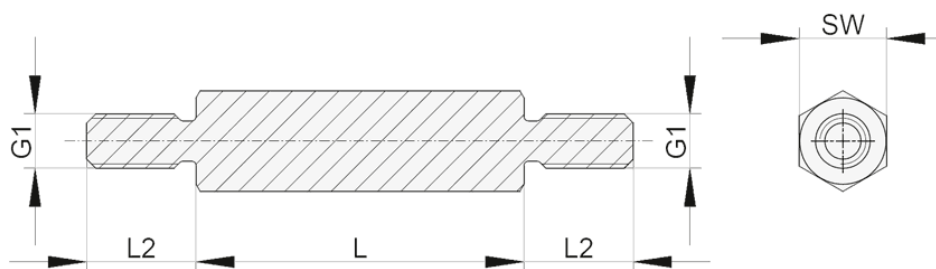


D-HS-3 - Tulejki dystansowe sześciokątne stalowe



Dane techniczne:

- **Stal nierdzewna. Materiał zgodny z EN DIN 10088: X8CrNiS18-9**
- **Min. wytrzymałość na rozciąganie: 750 N/mm²**
- **Tolerancja długości: ±0.1mm (DIN 2768-m dotyczy SW13)**
- **Możliwość wykonania bez podcięcia**
- **Dowolne długości dostępne na specjalne zamówienie**
- **Opakowanie: 100 szt.**

Symbol	Gwint zewn. G1	Rozmiar klucza SW	Długość L	Długość gwintu zewn. L2
		[mm]	[mm]	[mm]
D-HS-3-M5-8-80	M5	8	80	8