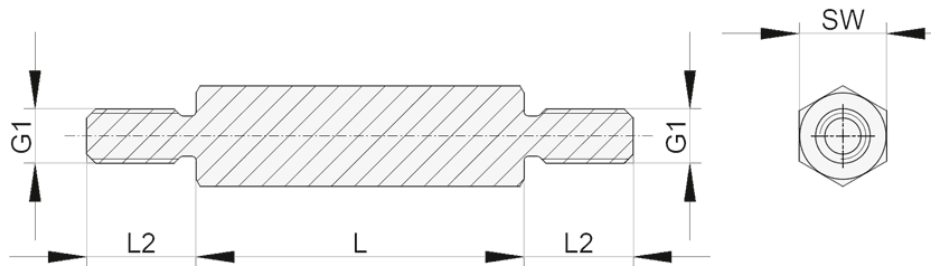


D-HS-3 - Tulejki dystansowe sześciokątne stalowe



Dane techniczne:

- **Stal nierdzewna. Materiał zgodny z EN DIN 10088: X8CrNiS18-9**
- **Min. wytrzymałość na rozciąganie: 750 N/mm²**
- **Tolerancja długości: ±0.1mm (DIN 2768-m dotyczy SW13)**
- **Możliwość wykonania bez podcięcia**
- **Dowolne długości dostępne na specjalne zamówienie**
- **Opakowanie: 100 szt.**

| Symbol | Gwint zewn. G1 | Rozmiar klucza SW | Długość L | Długość gwintu zewn. L2 |
|------------------|-------------------|----------------------|--------------|----------------------------|
| | | [mm] | [mm] | [mm] |
| D-HS-3-M2.5-5-50 | M2.5 | 5 | 50 | 6 |