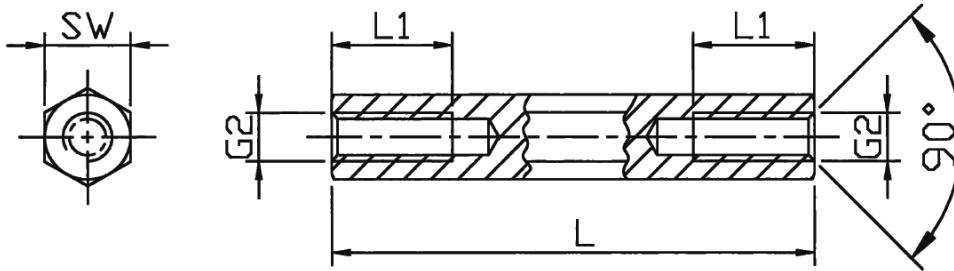


D-HS-1 - Tulejka dystansowa sześciokątna stalowa



Dane techniczne:

- **Materiał: Stal nierdzewna, zgodny z EN DIN 10088: X8CrNiS18-9**
- Min. wytrzymałość na rozciąganie: 750 N/mm²
- Tolerancja długości: ±0.1mm (DIN 2768-m dotyczy SW13)
- Dowlone długości dostępne na specjalne zamówienie
- Opakowanie: 100 szt.

| Symbol | Gwint wewn. G2 | Rozmiar klucza SW | Długość L | Długość gwintu wewn. L1 | Materiał |
|----------------|-------------------|----------------------|--------------|----------------------------|-----------------|
| | | [mm] | [mm] | [mm] | |
| D-HS-1-M4-7-55 | M4 | 7 | 55 | 9 | stal nierdzewna |