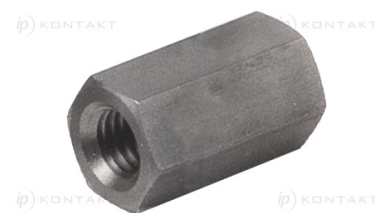
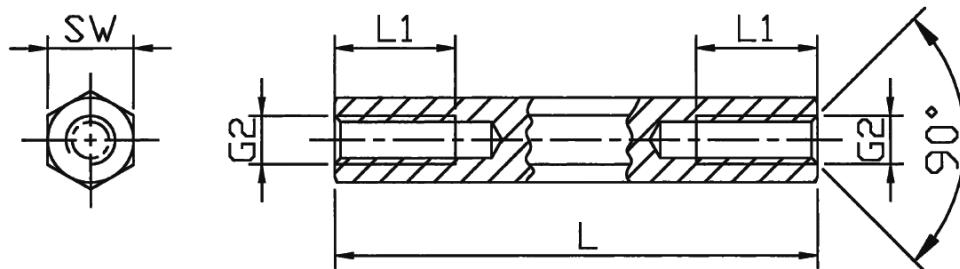


## D-HS-1 - Tulejka dystansowa sześciokątna stalowa



### Dane techniczne:

- **Materiał: Stal nierdzewna, zgodny z EN DIN 10088: X8CrNiS18-9**
- Min. wytrzymałość na rozciąganie: 750 N/mm<sup>2</sup>
- Tolerancja długości: ±0.1mm (DIN 2768-m dotyczy SW13)
- Dowlone długości dostępne na specjalne zamówienie
- Opakowanie: 100 szt.

Symbol	Gwint wewn. G2	Rozmiar klucza SW	Długość L	Długość gwintu wewn. L1	Materiał
		[mm]	[mm]	[mm]	
D-HS-1-M4-7-40	M4	7	40	9	stal nierdzewna