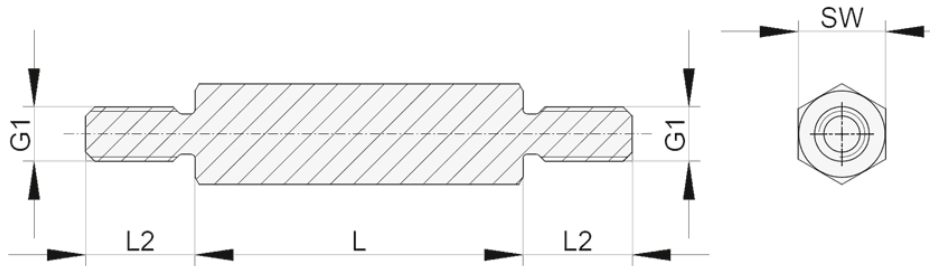


D-HM-3 - Tulejki dystansowe stalowe, ocynkowane



Dane techniczne:

- **Stal ocynkowana. Materiał zgodny z DIN 176: 11 SMn Pb30**
- **Min. wytrzymałość na rozciąganie: 500 N/mm²**
- **Powierzchnia wykończona zgodnie z DIN 267: galwanizowana (A3 F)**
- **Tolerancja długości: ±0.1mm (DIN 2768-m dotyczy SW13)**
- **Możliwość wykonania bez podcięcia**
- **Dowolne długości dostępne na specjalne zamówienie**
- **Opakowanie: 100 szt.**

| Symbol | Gwint zewn. G1 | Rozmiar klucza SW | Długość L | Długość gwintu zewn. L2 |
|----------------|-------------------|----------------------|--------------|----------------------------|
| | | [mm] | [mm] | [mm] |
| D-HM-3-M2-4-30 | M2 | 4 | 30 | 5 |