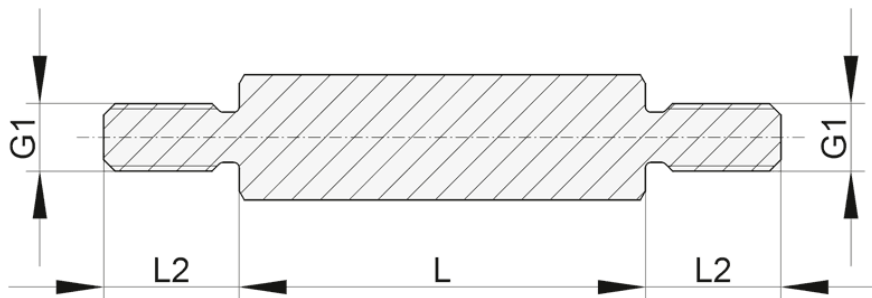


D-HB-3 - Tulejki dystansowe mosiężne niklowane



Dane techniczne:

- **Materiał Mosiądz, niklowany.**
- **Mosiądz. Materiał zgodny z DIN 17660: Cu Zn 39 Pb 3**
- **Wykończenie powierzchni zgodnie z DIN 267: niklowana (G 3 E)**
- **Min. wytrzymałość na rozciąganie: 430 N/mm²**
- **Tolerancja długości: ±0.1mm**
- **Możliwość wykonania bez podcięcia**
- **Przy zamawianiu tulejek z gwintem zewn. M3 należy określić jego długość (6 lub 8 mm)**
- **Dowolne długości dostępne na specjalne zamówienie**
- **Zgodne z RoHS**
- **Opakowanie: 100 szt.**

| Symbol | Gwint zewn. G1 | Rozmiar klucza SW | Wysokość L | Długość gwintu zewn. L2 | Materiał |
|-----------------|-------------------|----------------------|---------------|----------------------------|-------------------|
| | | [mm] | [mm] | [mm] | |
| D-HB-3-M6-10-70 | M6 | 10 | 70 | 10 | mosiądz niklowany |