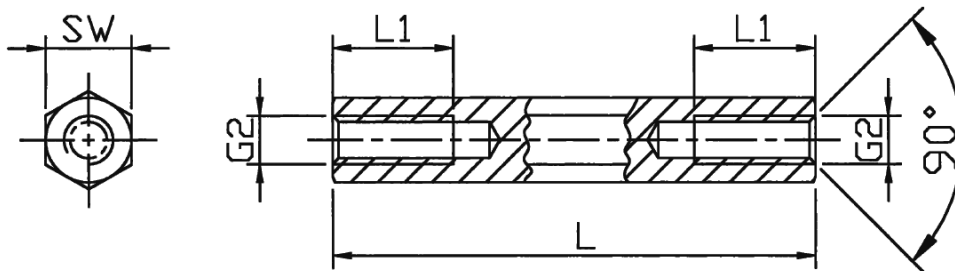


D-HB-1 - Tulejka dystansowa sześciokątna, mosiężna, niklowana



Dane techniczne:

- **Materiał : Mosiądz, niklowany**
- **Mosiądz: Materiał zgodny z DIN 17660: Cu Zn 39 Pb 3**
- **Wykończenie powierzchni zgodnie z DIN 267: niklowana (G 3 E)**
- **Min. wytrzymałość na rozciąganie: 430 N/mm²**
- **Tolerancja długości: ±0.1mm**
- **Dowolne długości dostępne na specjalne zamówienie**
- **Zgodne z RoHS**
- **Opakowanie: 100 szt.**

| Symbol | Gwint wewn. G2 | Rozmiar klucza SW | Długość L | Długość gwintu wewn. L1 | Materiał |
|------------------|-------------------|----------------------|--------------|----------------------------|-------------------|
| | | [mm] | [mm] | [mm] | |
| D-HB-1-M3-5.5-30 | M3 | 5.5 | 30 | 10 | mosiądz niklowany |