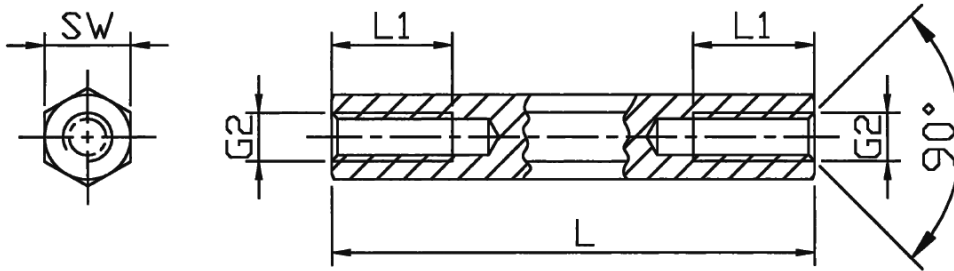


D-HB-1 - Tulejka dystansowa sześciokątna, mosiężna, niklowana



Dane techniczne:

- **Materiał : Mosiądz, niklowany**
- **Mosiądz: Materiał zgodny z DIN 17660: Cu Zn 39 Pb 3**
- **Wykończenie powierzchni zgodnie z DIN 267: niklowana (G 3 E)**
- **Min. wytrzymałość na rozciąganie: 430 N/mm²**
- **Tolerancja długości: ±0.1mm**
- **Dowolne długości dostępne na specjalne zamówienie**
- **Zgodne z RoHS**
- **Opakowanie: 100 szt.**

Symbol	Gwint wewn. G2	Rozmiar klucza SW	Długość L	Długość gwintu wewn. L1	Materiał
		[mm]	[mm]	[mm]	
D-HB-1-M3-5.5-15	M3	5.5	15	15	mosiądz niklowany