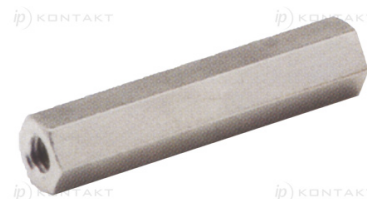
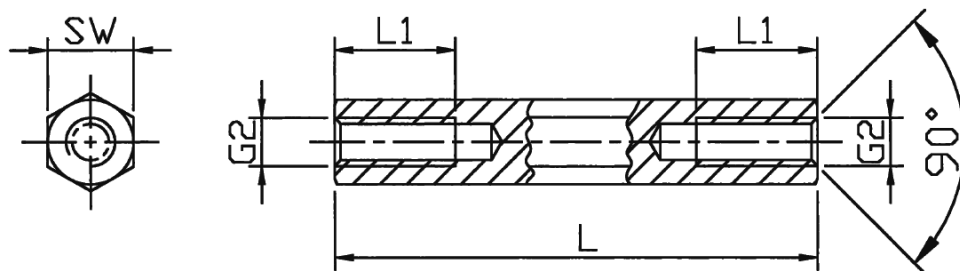


## D-HB-1 - Tulejka dystansowa sześciokątna, mosiężna, niklowana



### Dane techniczne:

- **Materiał : Mosiądz, niklowany**
- **Mosiądz: Materiał zgodny z DIN 17660: Cu Zn 39 Pb 3**
- **Wykończenie powierzchni zgodnie z DIN 267: niklowana (G 3 E)**
- **Min. wytrzymałość na rozciąganie: 430 N/mm<sup>2</sup>**
- **Tolerancja długości: ±0.1mm**
- **Dowolne długości dostępne na specjalne zamówienie**
- **Zgodne z RoHS**
- **Opakowanie: 100 szt.**

| Symbol          | Gwint wewn.<br>G2 | Rozmiar klucza<br>SW | Długość<br>L | Długość gwintu wewn.<br>L1 | Materiał          |
|-----------------|-------------------|----------------------|--------------|----------------------------|-------------------|
|                 |                   | [mm]                 | [mm]         | [mm]                       |                   |
| D-HB-1-M2.5-4-6 | M2.5              | 4                    | 6            | 6                          | mosiądz niklowany |