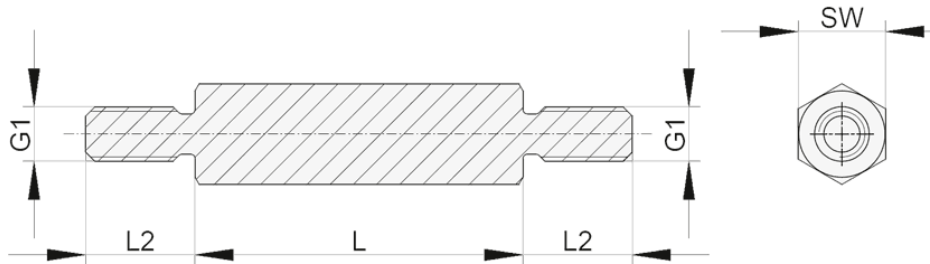


D-HA-3 - Tulejki dystansowe sześciokątne, aluminiowe



Dane techniczne:

- **Aluminium. Materiał zgodny z EN AW 2011: AlCuBiPb**
- **Min. wytrzymałość na rozciąganie: 310 N/mm²**
- **Tolerancja długości: ±0.1mm (DIN 2768-m dotyczy SW13)**
- **Dowolne długości dostępne na specjalne zamówienie**
- **Opakowanie: 100 szt.**

| Symbol | Gwint zewn. G1 | Rozmiar klucza SW | Długość L | Długość gwintu zewn. L2 |
|----------------|-------------------|----------------------|--------------|----------------------------|
| | | [mm] | [mm] | [mm] |
| D-HA-3-M5-8-18 | M5 | 8 | 18 | 8 |