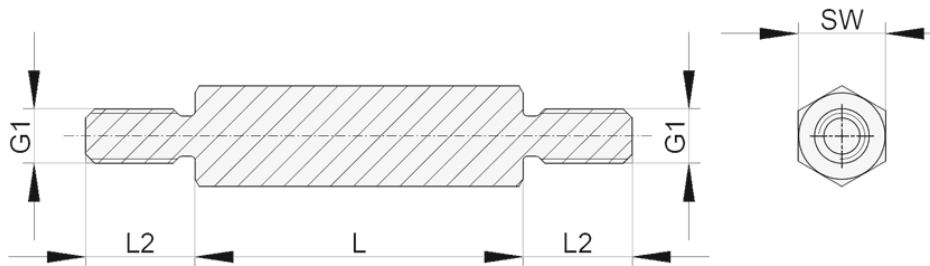


D-HA-3 - Tulejki dystansowe sześciokątne, aluminiowe



Dane techniczne:

- **Aluminium. Materiał zgodny z EN AW 2011: AlCuBiPb**
- **Min. wytrzymałość na rozciąganie: 310 N/mm²**
- **Tolerancja długości: ±0.1mm (DIN 2768-m dotyczy SW13)**
- **Dowolne długości dostępne na specjalne zamówienie**
- **Opakowanie: 100 szt.**

| Symbol | Gwint zewn. G1 | Rozmiar klucza SW | Długość L | Długość gwintu zewn. L2 |
|------------------|-------------------|----------------------|--------------|----------------------------|
| | | [mm] | [mm] | [mm] |
| D-HA-3-M3-5.5-45 | M3 | 5.5 | 45 | 6 |