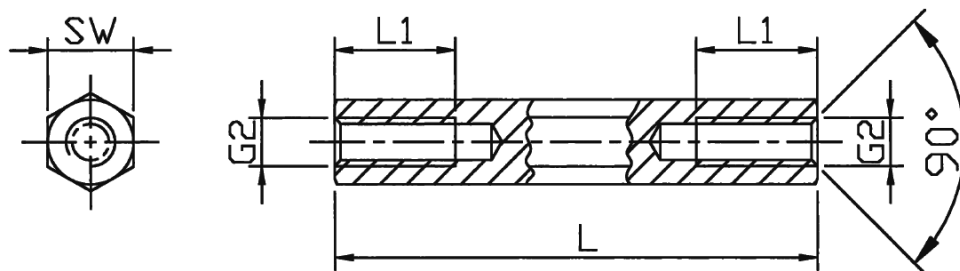


## D-HA-1 - Tulejka dystansowa sześciokątna, aluminiowa



### Dane techniczne:

- **Materiał: Aluminium. Materiał zgodny z EN AW 2011: AlCuBiPb**
- **Min. wytrzymałość na rozciąganie: 310 N/mm<sup>2</sup>**
- **Tolerancja długości: ±0.1mm (DIN 2768-m dotyczy SW13)**
- **Dowolne długości dostępne na specjalne zamówienie**
- **Opakowanie: 100 szt.**

Symbol	Gwint wewn. G2	Rozmiar klucza SW	Długość L	Długość gwintu wewn. L1	Materiał
		[mm]	[mm]	[mm]	
D-HA-1-M8-13-15	M8	13	15	15	aluminium