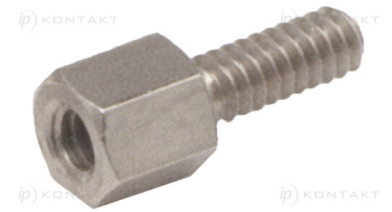
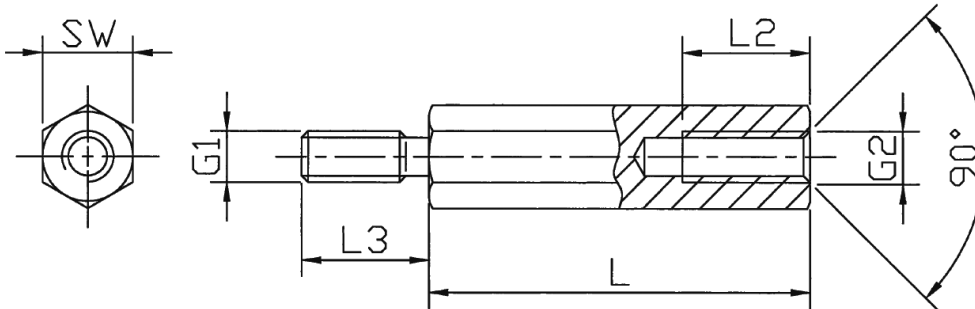


## D-DS-2 - Tulejka dystansowa sześciokątna mosiężna z gwintem UNC



Dane techniczne:

- **Materiał: msiądz, niklowany**
- **Dla wersji bez podcięcia należy dodać "oF" na końcu symbolu produktu**
- **Tolerancja długości:  $\pm 0.1\text{mm}$**

Symbol	Gwint wewn. G2	Gwint zewn. G1	Rozmiar klucza SW	Długość L	Długość gwintu wewn. L2	Długość gwintu zewn. L3	Materiał
			[mm]	[mm]	[mm]	[mm]	
D-DS-2-UU-5-6-6	4-40UNC	4-40UNC	5	6	4	6	mosiądz niklowany