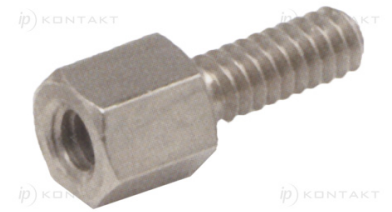
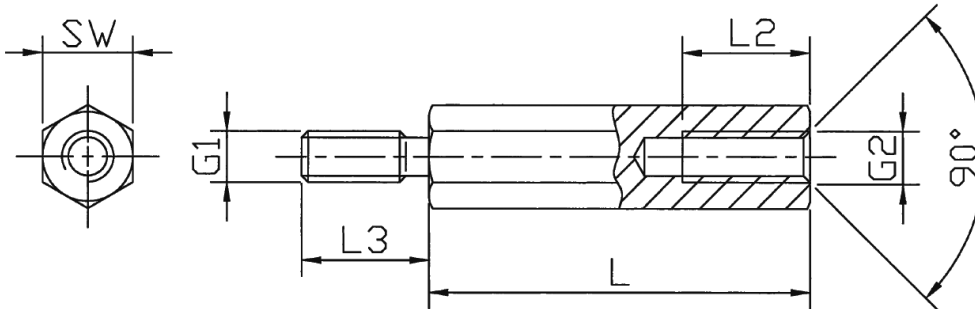


D-DS-2 - Tulejka dystansowa sześciokątna mosiężna z gwintem UNC



Dane techniczne:

- **Materiał: mosiądz, niklowany**
- **Dla wersji bez podcięcia należy dodać "oF" na końcu symbolu produktu**
- **Tolerancja długości: $\pm 0.1\text{mm}$**

Symbol	Gwint wewn. G2	Gwint zewn. G1	Rozmiar klucza SW	Długość L	Długość gwintu wewn. L2	Długość gwintu zewn. L3	Materiał
			[mm]	[mm]	[mm]	[mm]	
D-DS-2-M3U-5-6-8	M3	4-40UNC	5	6	4	8	mosiądz niklowany