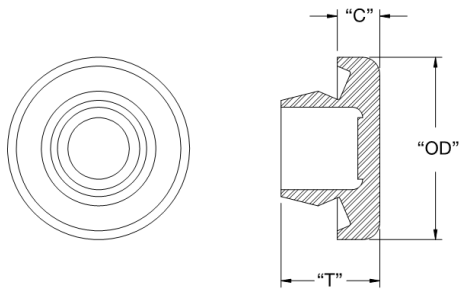
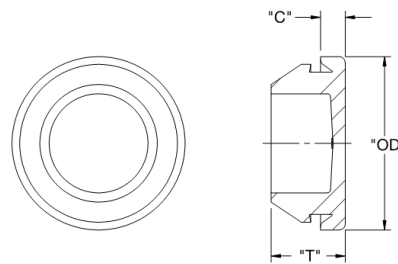


## BP - Gumowa nóżka, zaślepka wciskana w otwór

Rys. 1



Rys. 2



### Dane techniczne:

- **TPE -Czarny Elastomer**
- Klasa ochronności IP-67, przy maksymalnej grubości panelu
- Kolor: czarny - BLK
- Minimum zakupu: 1000 szt.

Symbol	Średnica otworu montażowego	Zakres grubości panelu	Średnica zewn. OD	Grubość T	Wysokość łba C	Rys.	Materiał	Klasa palności	Kolor	RMS
	[mm]	[mm]	[mm]	[mm]	[mm]					
BP-16230	10	0.8 - 2.0	19.3	10.9	5	1	TPE	UL94 HB	czarny	RMS-262