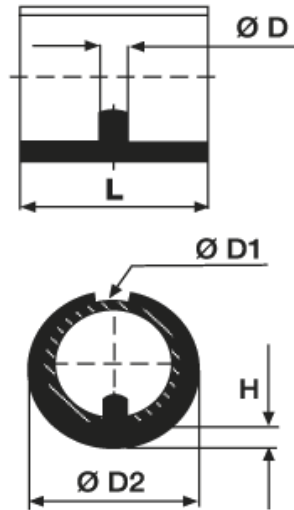


BM-STRO - Stopy siodłowe do rur okrągłych



Dane techniczne:

- **Materiał: LDPE**
- **Kolor: czarny**

Symbol	D	D ₁	D ₂	H	L	Materiał	Kolor
	[mm]	[mm]	[mm]	[mm]	[mm]		
BM-STRO-24-26-75	7.5	24 - 26	28.5	5	25	LDPE	czarny