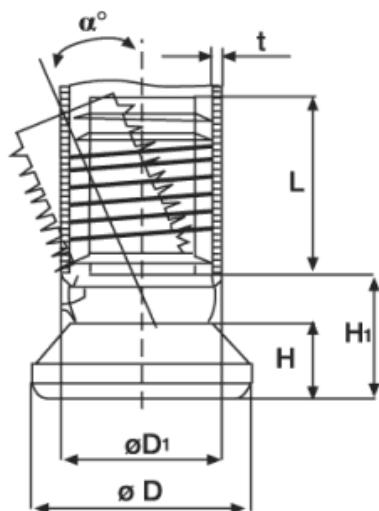


BM-SNAP - Stopy nastawne z antypoślizgową podstawą z PCW



Dane techniczne:

- **Materiał:** Nylon + podstawa z PCW
- **Kolor:** czarny

Symbol	Kąt α	Średnica zewn. $\varnothing D$	$\varnothing D_1$	H	H_1	L	t	Materiał	Kolor
	[°]	[mm]	[mm]	[mm]	[mm]	[mm]	[mm]		
BM-SNAP-28	19	37	28	12	20	24.5	1.5 - 2.0	PA	czarny