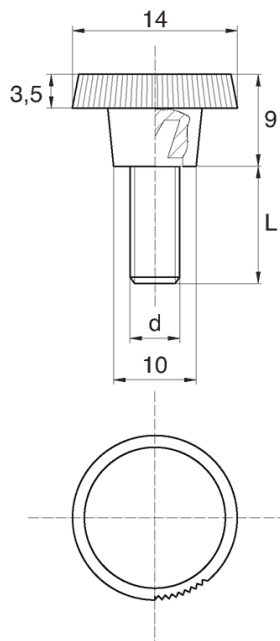


## BL-SLRM83 - Śruby z łbem radełkowym



### Dane techniczne:

- **Materiał uchwytu: Nylon**
- **Materiał trzpienia: stal ocynkowana;** stal nierdzewna lub mosiądz dostępne na specjalne zamówienie
- **Kolor uchwytu: czarny;** inne kolory dostępne na specjalne zamówienie
- Śruby z gwintem M6 dostępne na specjalne zamówienie

| Symbol          | Gwint zewn.<br>d | Długość gwintu zewn.<br>L | Opakowanie |
|-----------------|------------------|---------------------------|------------|
|                 |                  | [mm]                      | [szt./pcs] |
| BL-SLRM83-M5-30 | M5               | 30                        | 2500       |