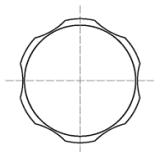
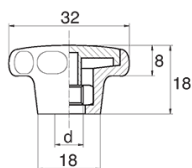
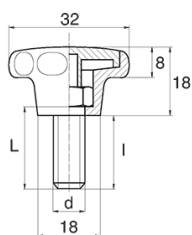


## BL-POK320 - Pokręta gwiazdowe



### Dane techniczne:

- **Materiał uchwytu: Nylon**
- **Kolor uchwytu: czarny**; inne kolory dostępne na specjalne zamówienie
- **Materiał gwintu:** patrz tabela; Dla typu M stal nierdzewna, mosiądz i aluminium dostępne na specjalne zamówienie
- **Typ:**
  - F - żeński
  - M - męski
- **Opakowanie:** 100 szt.

| Symbol           | Typ | Gwint zewn.<br>d | Gwint wewn.<br>d | Materiał gwintu | L    | l ±1mm | Materiał | Kolor  |
|------------------|-----|------------------|------------------|-----------------|------|--------|----------|--------|
|                  |     |                  |                  |                 | [mm] | [mm]   |          |        |
| BL-POK320M-M6-10 | M   | M6               | -                | stal ocynkowana | 10   | 7      | PA       | czarny |