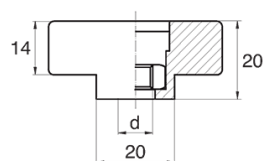
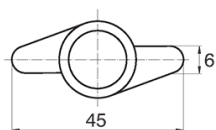
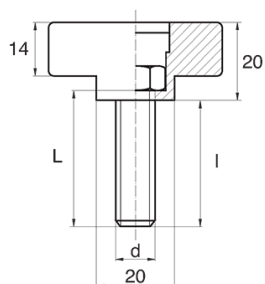


BL-POK255 - Pokręta motylkowe



Dane techniczne:

- **Materiał uchwytu: Nylon**
- **Kolor uchwytu: czarny**; inne kolory dostępne na specjalne zamówienie
- Materiał gwintu: patrz tabela; Dla typu M stal nierdzewna, mosiądz i aluminium dostępne na specjalne zamówienie
- Typ:
 - F - żeński
 - M - męski
- Opakowanie: 100 szt.

| Symbol | Typ | Gwint zewn. d | Gwint wewn. d | Materiał gwintu | L | $l \pm 1\text{mm}$ | Materiał | Kolor |
|------------------|-----|------------------|------------------|-----------------|------|--------------------|----------|--------|
| | | | | | [mm] | [mm] | | |
| BL-POK255M-M6-35 | M | - | M6 | stal ocynkowana | 35 | 32 | PA | czarny |