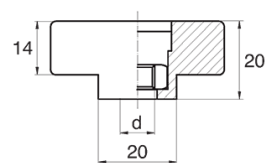
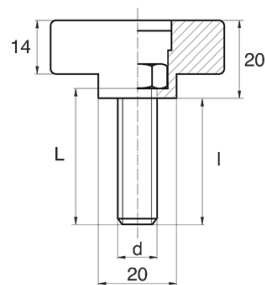


BL-POK255 - Pokręta motylkowe



Dane techniczne:

- **Materiał uchwytu: Nylon**
- **Kolor uchwytu: czarny**; inne kolory dostępne na specjalne zamówienie
- Materiał gwintu: patrz tabela; Dla typu M stal nierdzewna, mosiądz i aluminium dostępne na specjalne zamówienie
- Typ:
 - F - żeński
 - M - męski
- Opakowanie: 100 szt.

Symbol	Typ	Gwint zewn. d	Gwint wewn. d	Materiał gwintu	L	$l \pm 1\text{mm}$	Materiał	Kolor
					[mm]	[mm]		
BL-POK255F-M6-4	F	M6	-	PA	-	-	PA	czarny