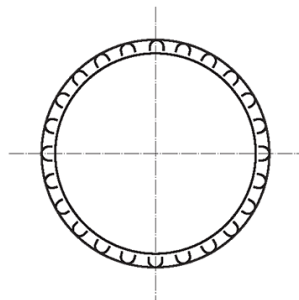
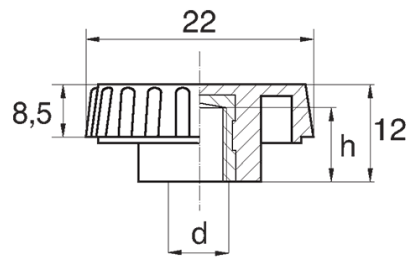


BL-NRM90 - Nakrętki radełkowe



Dane techniczne:

- **Materiał uchwytu: Nylon**
- **Materiał gwintu: mosiądz**; na specjalne zamówienie dostępna stal nierdzewna
- **Kolor uchwytu: czarny**; inne kolory dostępne na specjalne zamówienie
- Typ:
 - F - zamknięty

Symbol	Typ	Gwint wewn. d	Długość gwintu wewn.	Opakowanie
			h	[szt./pcs]
BL-NRM90-F-M5	F	M5	7.5	1000