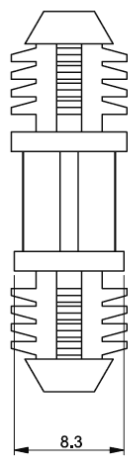
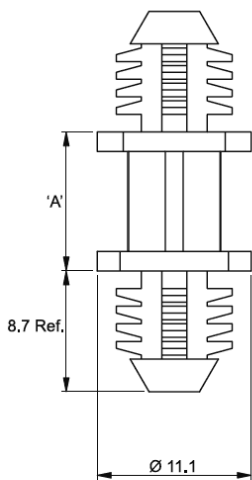


## BHDF - Tulejka dystansowa wciskana w otwór



**Otwór górny:  $\text{Ø}7.92 \pm 0.8$**   
**Grubość panelu: min. 6.35**

**Otwór dolny:  $\text{Ø}7.92 \pm 0.08$**   
**Grubość panelu: min. 6.35**



Dane techniczne:

- **Materiał i kolor: patrz tabela**
- **Minimum zakupu: 1000 szt.**

Symbol	Wysokość A $\pm 0.4$	Średn. otworu górnego $\pm 0.08$	Zakres grubości panelu górnego	Średn. otworu dolnego $\pm 0.08$	Zakres grubości panelu dolnego	Materiał	Klasa palności	Kolor
	[mm]	[mm]	[mm]	[mm]	[mm]			
BHDF-16M-19	16	7.92	6.35 min.	7.92	6.35 min.	PA 66	UL94 V-0	naturalny