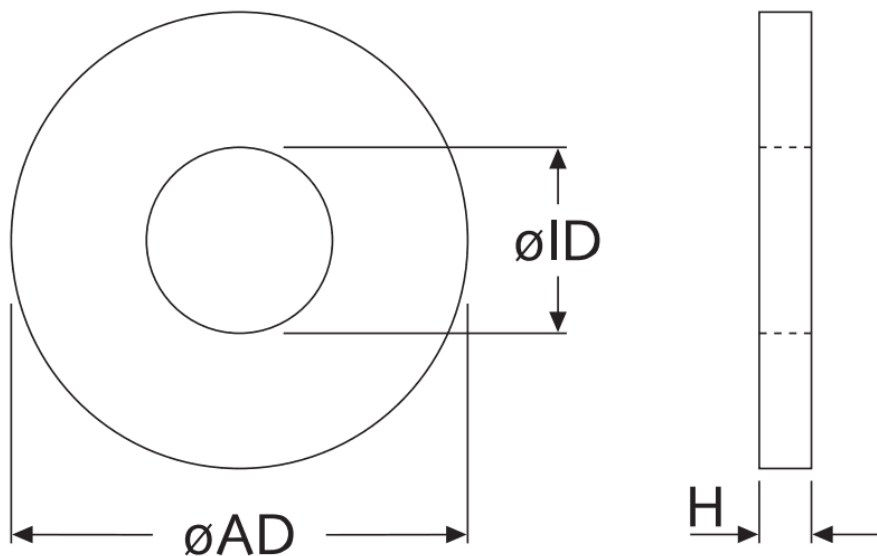


**AR-POD125A - Podkładki metalowe niefazowane**



**Dane techniczne:**

- Materiał: patrz tabela

Symbol	Dla gwintu	Średnica wewn. $\varnothing ID$	Średnica zewn. $\varnothing AD$	Wysokość H	Materiał
		[mm]	[mm]	[mm]	
AR-POD125A-28831	M2.5	2.7	6	0.5	stal nierdzewna A2