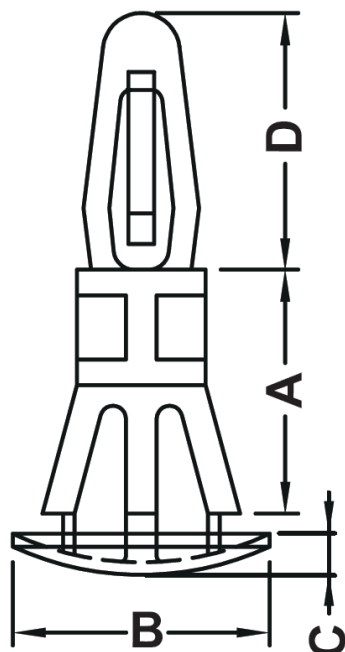


FP-6048 - Tulejki dystansowe z lbem kulistym



Dane techniczne:

- **Materiał:** Nylon 6.6
- **Kolor:** naturalny
- Klasa palności: UL94 V-2
- Temperatura pracy: -35°C ~ +85°C
- **Otwór górny:** 4 mm, **grubość płytki górnej:** 1.6mm
- **Otwór dolny:** 6 mm, **grubość płytki dolnej:** 0.8 - 1.2mm

Symbol	Wysokość A	B	C	D	Średn. otworu górnego	Grubość panelu górnego	Średn. otworu dolnego	Zakres grubości panelu dolnego	Materiał	Klasa palności	Kolor
	[mm]	[mm]	[mm]	[mm]	[mm]	[mm]	[mm]	[mm]			
6049AA0006.40	6.4	10	1.5	10	4	1.6	6	0.8 - 1.2	PA 66	UL94 V-2	naturalny