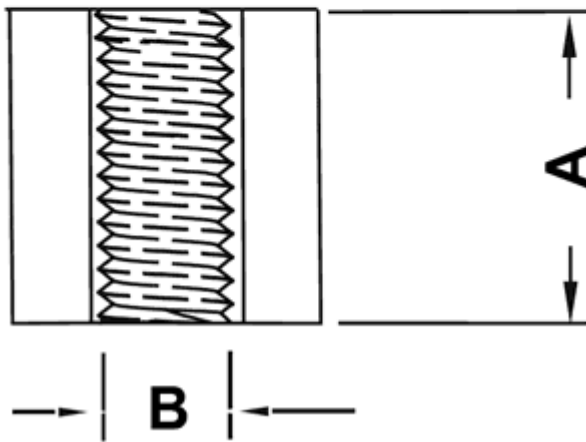
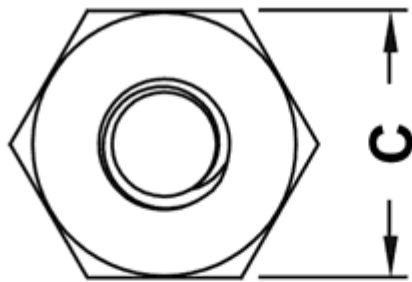


**FP-5660 - Gwintowana, sześciokątna tulejka dystansowa**



Dane techniczne:

- **Material: Nylon 6.6**
- **Kolor: naturalny**
- Klasa palności: UL94V2
- Temperatura pracy: -35°C do +85°C
- Dla gwintu M3 otwór przelotowy do wysokości (A) 12.0 mm. Wyższe tulejki posiadają gwintowane otwory o min. głębokości 6mm z każdej strony
- Dla gwintu M4 otwór przelotowy do wysokości (A) 12.7 mm. Wyższe tulejki posiadają gwintowane otwory o min. głębokości 6mm z każdej strony

Symbol	Długość A	Gwint wewn. B	Długość gwintu wewn.	Rozmiar klucza C	Materiał	Kolor	Klasa palności	Opakowanie
	[mm]		[mm]	[mm]				[szt./pcs]
5722AA00	10	M4x0.7	10	7	PA 66	naturalny	UL94 V-2	1000