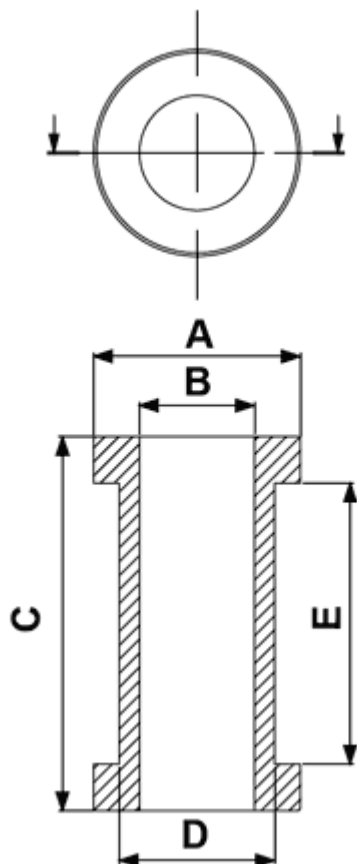


**FP-4687 - Gumowe przelotki kablowe**



**Dane techniczne:**

- **Materiał: PVC lub TPE na specjalne zamówienie**
- **Kolor: czarny**
- **Temperatura pracy:**
  - PVC: -25°C do +60°C
  - TPE: -28°C do +90°C

Symbol	Średnica zewn. A	Średnica wewn. B	Grubość C	Średnica otworu montażowego D	Grubość panelu E	Materiał	Kolor
	[mm]	[mm]	[mm]	[mm]	[mm]		
2379CA01	16	10	14	13.5	10	PVC	czarny