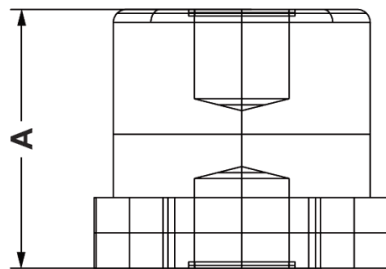
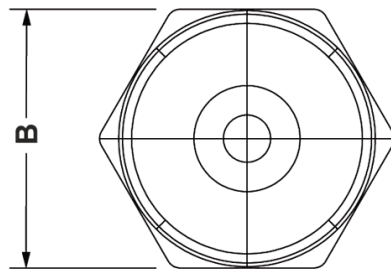


FP-22920 - Tulejki izolacyjne



Dane techniczne:

- **Materiał:**
 - wkładka: gwintowana: stal cynkowana
 - korpus: żywica poliestrowa, 20% włókno szkalne
- **Kolor: czerwony**
- Temperatura pracy: -40°C do 140°C

Symbol	Gwint wewn.	Wysokość A	Rozmiar klucza B	Opakowanie
		[mm]	[mm]	[szt./pcs]
22945PT04	M6	65	30	300