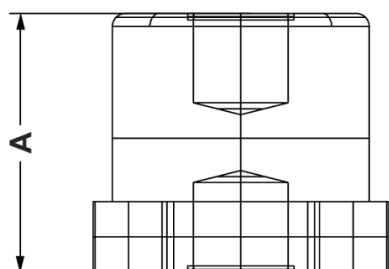
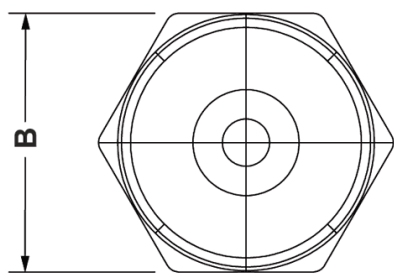


## FP-22920 - Tulejki izolacyjne



### Dane techniczne:

- **Materiał:**
  - wkładka: gwintowana: stal cynkowana
  - korpus: żywica poliestrowa, 20% włókno szkalne
- **Kolor: czerwony**
- Temperatura pracy: -40°C do 140°C

Symbol	Gwint wewn.	Wysokość A	Rozmiar klucza B	Opakowanie
		[mm]	[mm]	[szt./pcs]
22943PT04	M6	50	30	300