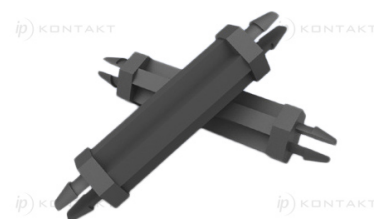
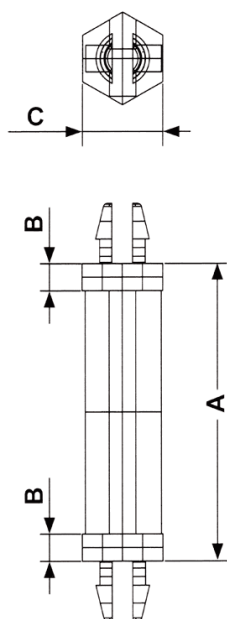


FP-12911 - Wciskane tulejki dystansowe



Dane techniczne:

- **Material: PA 6.6**
- **Kolor: naturalny**
- Klasa palności: UL94 V-2
- Temperatura pracy: -35°C do +85°C
- Opakowania: 500 szt.

Symbol	Wysokość A	B	C	Średn. otworu górnego	Grubość panelu górnego	Średn. otworu dolnego	Grubość panelu dolnego	Materiał	Klasa palności	Kolor
	[mm]	[mm]	[mm]	[mm]	[mm]	[mm]	[mm]			
12911AA0130.00	30	2	6	4	1.6	2.5	1.5	PA 66	UL94 V-2	naturalny